



L-pixel

Базовая единица света

LEDEL

Правильный свет –
выгодный свет®



Производственные помещения



Логистические центры



Спортивные объекты

Основные характеристики



50 - 300 Вт
Мощность



IP 66
Степень защиты



5 лет
Гарантия



7 500 - 48 000лм
Световой поток



100 000 часов
Срок службы



K15 / Г30 / Г60
Диаграммы

Характеристики серии

Диапазон напряжения питания переменного тока, В

от 165 до 430 ¹

Частота, Гц

50

Коэффициент мощности драйвера, л

≥ 0,95

Коэффициент пульсации светового потока, %

≤ 1

Температура эксплуатации, °С

от -60 до +40

Вид климатического исполнения

УХЛ 1

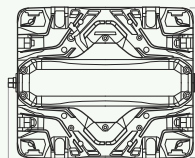
Класс защиты от поражения электрическим током

I

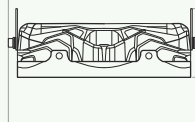
Технические характеристики актуальны при номинальном напряжении – 220-230 В.

¹ Не рекомендуется эксплуатировать светильник при межфазном подключении к сети питания переменным током ввиду возможного возникновения в ней аperiodических переходных процессов

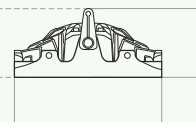
Вес и габариты



Ширина, мм
164



Длина, мм
213



Высота, мм
76

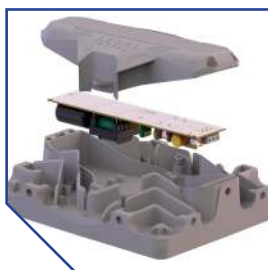
Ширина, мм
164

Вес, кг: от 1,3

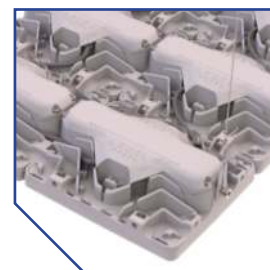
L-pixel – базовая единица света



Светильник не доставляет трудностей в транспортировке, установке и эксплуатации, легко помещается в сумку или карман



Драйвер LEDEL обеспечивает трехступенчатую систему защиты от микросекундных помех до 4 кВ, скачков напряжения до 430 В и перегрева



Модульная конструкция, позволяет собирать установку различных форм, мощностей и размеров



На сайте компании можно подробно ознакомиться с полным каталогом продукции, узнать свежие новости

www.ledel.ru

ул. Шамиля Усманова, 31а
г. Казань, Россия, 420095
E-mail: info@ledel.ru
Тел: 8 (800) 100-30-30