

# Street 9M

LEDEL

Правильный свет –  
выгодный свет®

Уличный светильник



Площади и парки



Внешнее освещение прилегающих территорий



Городские улицы

## Основные характеристики



**35 Вт**  
Мощность



**IP 66**  
Степень защиты



**5 лет**  
Гарантия



**4900 лм**  
Световой поток



**Ш27**  
Диagramмы



**100 000 часов**  
Срок службы

## Характеристики серии

Диапазон напряжения питания переменного тока, В

**от 165 до 430<sup>1</sup>**

Частота, Гц

**50**

Коэффициент мощности драйвера, л

**≥ 0,95**

Коэффициент пульсации светового потока, %

**≤ 1**

Температура эксплуатации, °C

**от -60 до +40**

Вид климатического исполнения

**УХЛ 1**

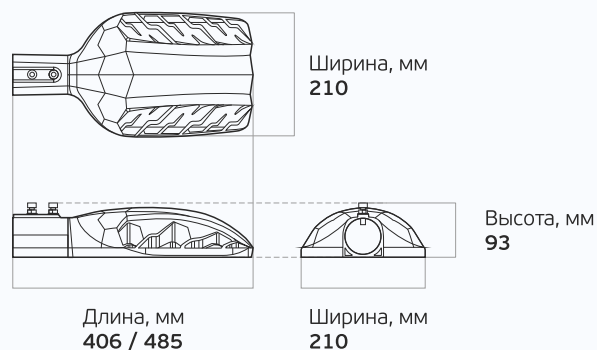
Класс защиты от поражения электрическим током

**I**

Технические характеристики актуальны при номинальном напряжении – 220-230 В.

<sup>1</sup> Не рекомендуется эксплуатировать светильник при межфазном подключении к сети питания переменным током ввиду возможного возникновения в ней аperiodических переходных процессов.

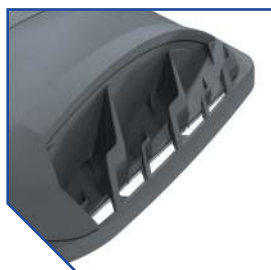
## Вес и габариты



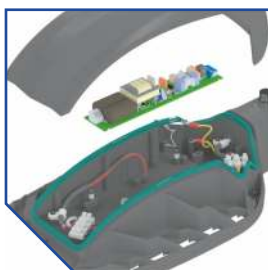
<sup>2</sup> Значения соответствуют:  
Street X1 / Street X1 с поворотным креплением

Вес, кг: **2,6 / 3,1**

## Street X1 9M – решение для освещения придомовых территорий



Благодаря функциональным ребрам создается вертикальная сквозная конвекция, что позволяет добиться невероятного теплоотвода при минимальных габаритах и массе



Герметизирующие контуры обеспечивают полную защиту от проникновения влаги и мелкодисперсной пыли



Собственная оптика LEDEL Ш27 позволяет добиться равномерной освещенности



На сайте компании можно подробно ознакомиться с полным каталогом продукции, узнать свежие новости

[www.ledel.ru](http://www.ledel.ru)

ул. Шамиля Усманова, 31а  
г. Казань, Россия, 420095  
E-mail: [info@ledel.ru](mailto:info@ledel.ru)  
Тел: 8 (800) 100-30-30